

## MAISON LE PETIT ROUSSEAU - HURIGNY

## MAISON LE PETIT ROUSSEAU - HURIGNY

Location de vacances pour 6 personnes à Hurigny -  
Mâcon Sud-Bourgogne

*Primo*  
CONCIERGERIE



MÂCON

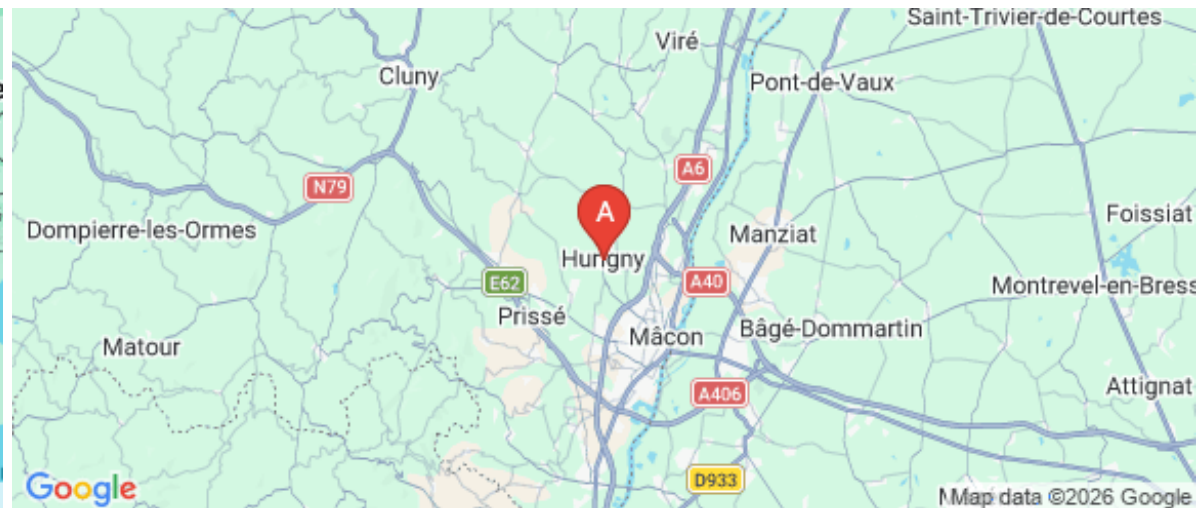
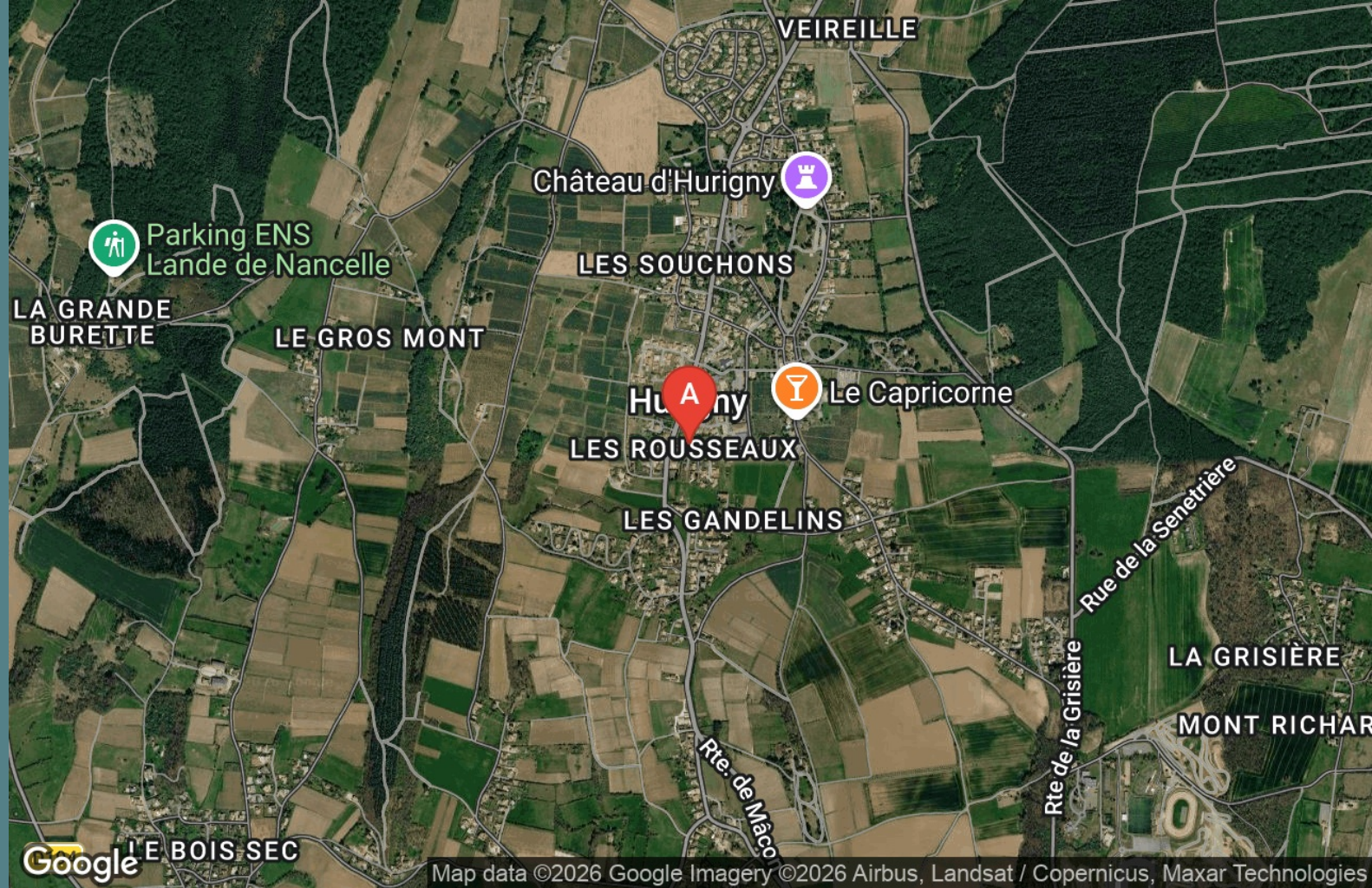
PARTENAIRE QUALITÉ / QUALITY PARTNER



## Le Petit Rousseau

☎ 09 70 70 82 17

**A** Maison Le Petit Rousseau - Hurigny : 45 rue  
des Rousseaux 71870 HURIGNY





## Maison Le Petit Rousseau - Hurigny



Maison



6

personnes



2

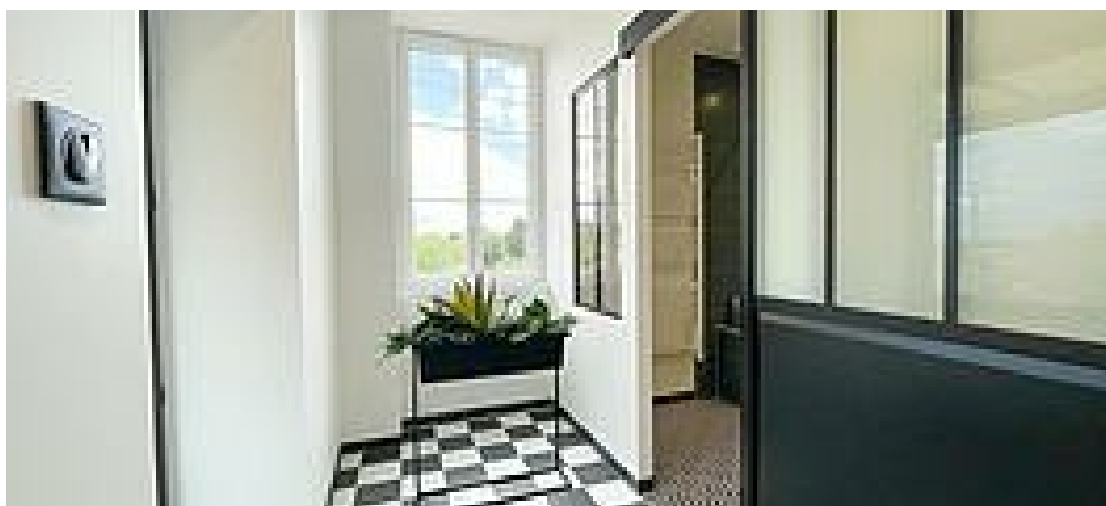
chambres



80

m<sup>2</sup>

Gîte, logis en Mâconnais, logement, hébergement, pour 4 hôtes dans 2 chambres, possibilité d'accueillir 2 hôtes supplémentaires dans un canapé lit dans un grand salon, à Hurigny, 7 mn de Mâcon, Cluny, Tournus, situé à 8 mn de la sortie autoroute 28 A6 Mâcon nord et de la sortie Mâcon centre de l'autoroute A 40, hébergement pour une étape ou pour un séjour plus long, gestion par conciergerie. Accueil spécifique pour les motards avec cour et garage fermés, pièce de change avec accès direct au parking privatif.



## Pièces et équipements

### Chambres

Chambre(s): 2  
Lit(s): 0

dont lit(s) 1 pers.: 0  
dont lit(s) 2 pers.: 0

### Salle de bains / Salle d'eau

#### WC

### Cuisine

Congélateur  
Réfrigérateur

Four

### Autres pièces

#### Media

Télévision

### Autres équipements

#### Chauffage / AC

Chauffage

### Exterieur

Cour  
Terrain clos

Salon de jardin

### Divers

## Infos sur l'établissement



*Communs*

A proximité propriétaire  
Habitation indépendante

Entrée indépendante



*Activités*



*Réseaux*

Accès Internet



*Stationnement*

Parking



*Services*



*Extérieurs*

## A savoir : conditions de la location

*Arrivée*

---

*Départ*

---

*Langue(s)  
parlée(s)*

---

*Annulation/  
Prépaiement/  
Dépot de  
garantie*

---

*Moyens de  
paiement*

Cartes de paiement

---

*Ménage*

---

*Draps et Linge  
de maison*

---

*Enfants et lits  
d'appoints*

---

*Animaux  
domestiques*

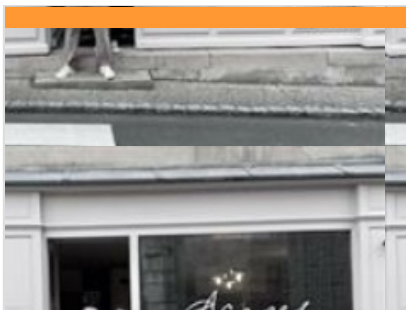
Les animaux ne sont pas admis.

---

## Tarifs & disponibilités

Maison Le Petit Rousseau - Hurigny

Nos tarifs et nos disponibilités sont actualisés sur notre site :



## Agapes

☎ 03 85 32 10 16  
123 Place de l'Église

🌐 <https://agapes-atablerestaurant.com/>

2.2 km

📍 CHEVAGNY-LES-CHEVRIERES 🍴 1

En plein cœur du village de Chevagny-les-Chevrières, un couple de restaurateur complémentaire uni dans le travail et dans la vie s'y est installé. Clémence naturelle, attentionnée et pétillante. Kévin passionné, rigoureux et dynamique, vous reçoivent dans ce lieu chaleureux. Après plusieurs expériences dans différentes maisons notamment Lameloise à Chagny et La Villa Madie à Cassis, ils ont décidé de se lancer le défi d'ouvrir leur restaurant. Venir manger chez Agapes, c'est découvrir leur univers pour passer un bon moment. Que ce soit pour un dîner en tête-à-tête, une célébration spéciale ou tout simplement pour savourer un repas délicat. Il est possible d'adapter nos menus à tous les régimes alimentaires et intolérances.



## L'Auberge du Barde

☎ 07 78 32 78 10  
101 Rue de la Liberté

3.4 km

📍 MACON 🍴 2

Restaurant familial, plats familiaux, produits locaux.



## Allez on joue !

12 Place de la Fontaine  
🌐 <http://allezonjoue.org>

1.0 km

📍 HURIGNY 🎮 1

"ALLEZ ON JOUE !": PLUS ON JOUERA, MIEUX ON SE PORTERA ! Notre salarié Laurent, explorateur de contrées ludiques depuis plus de 23 ans, donne à chacun-e la possibilité de S'ÉPANOUIR EN JOUANT POUR LE PLAISIR. Le jeu est en effet un support qui permet à toute personne de se développer, de partager, de s'épanouir, de tisser des liens, d'apprendre, de coopérer... "PLUS ON JOUERA, MIEUX ON SE PORTERA !" Il intervient auprès de tous les publics sous différentes formes : 1. Des ANIMATIONS jeux variées (Tour du monde des jeux, atelier jeux découverte et/ou thématique (Jeux d'adresse, Coopératif, Défi jeux, Coupe du monde de Footbille, Tournoi de Mòlkky...)) pour vos moments festifs et conviviaux; 2. Des ATELIERS DE FABRICATION de jeux traditionnels et de jouets + des FORMATIONS à l'utilisation et à la fabrication de jeu + du Prêt de jeux pour permettre de poursuivre ou développer



## Site d'escalade - La Grisière

Falaise de la Grisière  
🌐 <https://ffme71.fr>

2.4 km

📍 MACON 🧗 2

Falaise familiale très fréquentée par les Mâconnais et clubs environnants, dont l'accès est simple et rapide. L'équipement en place est constitué de points d'ancrages souvent proches, pour permettre la pratique de l'escalade en tête au plus grand nombre. Le site possède deux secteurs Les milles et une nuits et Ready to mars qui restent agréables l'été grâce à leur exposition en partie Nord. Située sur la commune de Mâcon, cette falaise a été équipée par l'association le Climbing Crew (prémice du club actuel Ready to Grimpe) en partenariat avec la Ville de Mâcon. D'importants travaux de purges et nettoyages ont été réalisés à cette occasion. Malgré l'importante fréquentation du site, restez vigilant concernant les risques de chutes de pierres. Le pied de voie est confortable, ce qui en fait un site ludique, idéal pour une journée pique-nique en famille.



## Circuit des crêtes du Gros Mont

0.1 km

📍 🌲 1

L'agréable grimpette qui mène jusqu'à la crête offre une position dominante sur un tapis de champs et de vignes piqué de hameaux épars, le plateau d'Hurigny. Dans ce paysage exquis qui respire l'harmonie, un beau clocher roman couve avec bienveillance un des villages typiques du Mâconnais dont le patrimoine bâti fait l'objet d'un autre circuit. Le sentier court le long des lignes de crêtes, coiffées de bois ou habillées de landes, encadrant le plateau. Sur les monts, les orchidées sauvages égayent au printemps la végétation rase et précieuse des pelouses calcaires. Depuis les hauteurs du Gros Mont, la vue embrasse les roches du Mâconnais (Solutré, Vergisson...) et l'immense panorama de la vallée de la Saône, de la ville de Mâcon et des premiers contreforts du Jura.



